

# 小島新田駅からのアクセスマップ



公益財団法人 実中研

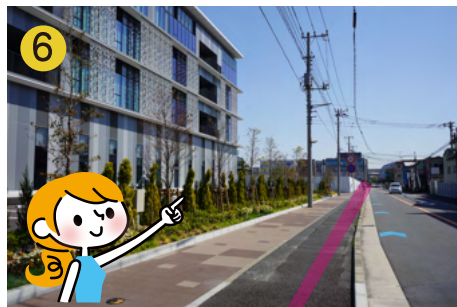
〒210-0821 川崎市川崎区殿町3丁目25番12 TEL:044-201-8516 徒歩15分



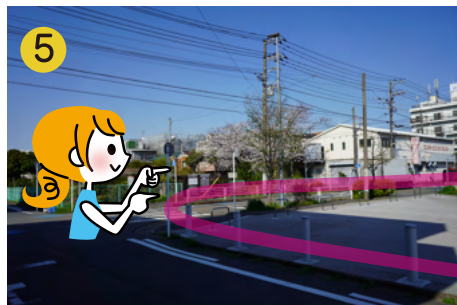
研究所の横の道を進むと入口があります



道なりに歩くと、研究所が見えてきます



まっすぐ進み、つきあたりを左に曲がります



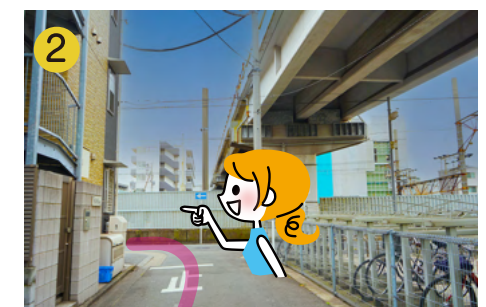
横断歩道を渡り、右に曲がります



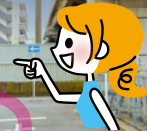
並木道をまっすぐ進みます



横断歩道を渡ります



つきあたりを左に曲がります



改札(1力所)を出て左前方に進みます

